

貸工場・倉庫

首都高速入谷インター至近!

☆☆ 駐車スペース有り ☆☆

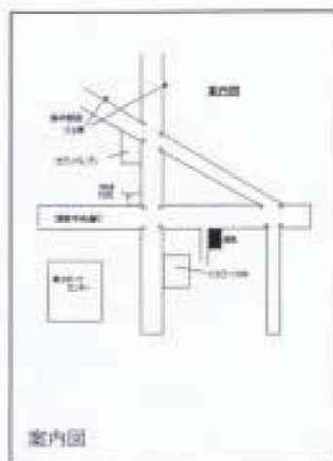
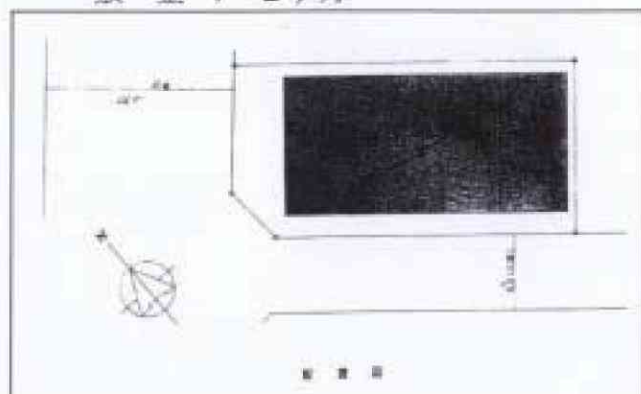
- ★広い公道に面しアクセス良好
- ★ホイスト2基 (2.8t・1t)
- ★荷物用リフト 1基(2t)

☆物件概要

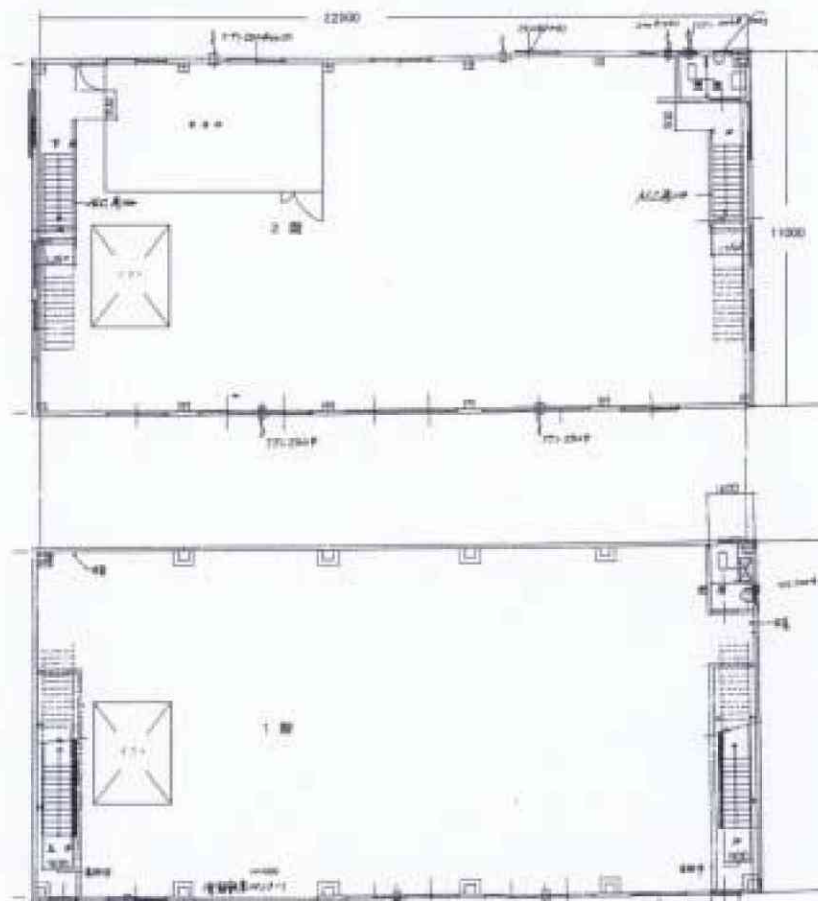
所在地	埼玉県川口市東領家2丁目35番1
構造	鉄骨造亜鉛メッキ鋼板葺 2階建
築年	昭和58年11月築
占有面積	1階247.5㎡ 2階247.5㎡ 延 495㎡
用途地域	工業地域
契約期間	3年
更新料	新賃料1ヶ月
交通	JR京浜東北線川口駅バス18分弥平新田下車 (埼玉高速鉄道川口元郷駅経由)
引渡	相談 現況=空

☆賃貸条件

賃料	/ 525,000円(税込)
礼金	/ 1ヶ月
敷金	/ 2ヶ月



案内図



※現況と相違ある場合は現況優先とする

株式会社 ハーネス
3255223

たかほ 048-256-1431 takaho@harnes.co.jp
担当 090-2233-1858